



## NEJLEPŠÍ DOVOLENÁ

TIPY NA NEJ ZÁŽITKY

V TURISTICKÉ OBLASTI  
**ZNOJEMSKO A PODYJÍ**



## ZnojmoRegion



### Legenda mapy:

- členové spolku ZnojmoRegion
- ostatní obce v regionu

**Vydavatel:** www.znojmoregion.cz, 2022  
**Grafické zpracování:** www.bravissimo.cz  
**Foto:** ZnojmoRegion, Znojmská Beseda, NPÚ, CCRJM, členové a partneři ZnojmoRegionu.

Více informací na [www.znojmoregion.cz](http://www.znojmoregion.cz)  
Další turistické informace na [www.znojmsko.info](http://www.znojmsko.info)

Tento produkt byl realizován za přispění prostředků státního rozpočtu ČR z programu Ministerstva pro místní rozvoj



**MINISTERSTVO  
PRO MÍSTNÍ  
ROZVOJ ČR**

## MĚSTO ZNOJMO

### 1. DEN

Návštěva Znojma je nemyslitelná bez **Znojmského podzemí** (klasické i adrenalinové trasy). Určitě také vystoupejte na **Radniční věž** s vyhlídkovým ochozem a vydejte se s průvodcem po **Hradebním opevnění**. Svou pozornost pak zaměřte na areál bývalého Znojmského hradu, kde najdete **Expozici pivovarnictví** a hned naproti **Znojmský městský pivovar** (exkurze do výroby s ochutnávkou piva). Kdo má radši víno, toho potěší sousední **Enotéka znojmských vín**. Před vstupní branou do areálu můžete nastoupit do vyhlídkového elektrobusu **Znojmaček** (rezervace předem nutná!) a seznámit se s královským městem i regionálními dobrotami. V letní sezóně si pak nenechte ujít **Večerní město v pověstech** – komentovanou prohlídku historického centra.

### 2. DEN

Největší poklady regionu najdete v historických budovách **Jihomoravského muzea ve Znojmě** – na krásné vyhlídkové terase cennou románskou **rotundu sv. Kateřiny** a **Znojmský hrad**, před pivovarskou branou **Minoritský klášter** nebo **Dům umění** na Masarykově náměstí. Jen kousek od něj stojí vyhlídková **Vlkova věž** s vinařským infocentrem a ochutnávkami vín **VOC Znojmo**. Kdo hledá akčnější zábavu, zavítá na Masarykově náměstí do **INFINITY Arény** na Laser Game a virtuální realitu. Od dominanty města, **kostela sv. Mikuláše**, pak můžete sejít do Karolíniných sadů a na vyhlídkovém **degustačním altánu v Rajske vinici** ochutnat zdejší vína. Osvěží Vás ale i znojmský pestrý kulturní program (téměř vždy doprovázen vínem), např. mezinárodní **Hudební festival Znojmo** (v červenci) nebo řada akcí v Amfiteátru moderní **LAHOTÉKY** vinařství LAHOFER v Dobšicích u Znojma.

### 3. DEN

Nasedněte do červenožlutého **Znojmského turistického vláčku** a nechte se z centra města dovézt na jižní předměstí Louka. Ohromí vás monumentální barokní **Loucký klášter** s vinařským centrem **Znovínu Znojmo**, vinařským muzeem i galerií a komentovanými prohlídkami, jejichž součástí je (kromě ochutnávkou vína) i kompletní **Slovanská epopěj Alfonse**

**Muchy složená z puzzle**. V areálu Louckého kláštera najdete i nové multifunkční **Centrum Louka** a jen pár metrů od něj **Městskou plovnou Louka** s řadou vodních atrakcí a možností večerního koupání. Vypravit se odtud můžete i na **Znovinský koloběžkový okruh** vedoucí po obou březích řeky Dyje.

### 4. DEN

Sejděte dolů k řece, kde pod hrází Znojmské přehrady najdete **Starou vodárnu**. Rodiny s dětmi se od ní vydají do **Gránického údolí** na Stezku s mlokem Hugem a Karkulkou. Vodmilové si tu ve **Vodáckém centru** půjčí lodě a vodácké vybavení a vyplují na klidnou a mírnou řeku Dyji. Na výběr je jak romantická vyjížďka pod středověkými hradbami, tak **několikadenní splouvání Dyje** s noclehem ve vodáckých tábořištích Stará vodárna, Krhovice a Hrádek (vlastní stany a spacáky s sebou). Kdo rád chodí pěšky nebo jezdí radši na kole, vydá se na **výlet do národního parku Podyjí**, se kterým Znojmo těsně sousedí.

### KDY PŘIJET?

*Kdykoliv – bohatý program a akce celoročně, o prázdninách dokonce každý den. Většina znojmských památek má otevřeno i v pondělí!*

### KDE SE UBYTOVAT A OBČERSTVIT?

- **Vinařský Hotel LAHOFER**  
[www.hotel-lahofer.cz](http://www.hotel-lahofer.cz)
- **Wellness & Wine PREMIUM Hotel**  
[www.premiumhotel.cz](http://www.premiumhotel.cz)
- **Apartmány Znojmo**  
[www.znojmoapartmany.cz](http://www.znojmoapartmany.cz)
- **Vodácké tábořiště Stará vodárna Znojmo** <https://pujcovna.vodaci.org>
- **Znojmský městský pivovar a jeho restaurace**, [www.pivovarznojmo.cz](http://www.pivovarznojmo.cz)
- **Enotéka znojmských vín + VINOTRH**  
[www.vinotrnh.cz/enoteka](http://www.vinotrnh.cz/enoteka)
- **Vlkova věž + VOC Znojmo**  
[www.vocznojmo.cz](http://www.vocznojmo.cz)
- **Loucký klášter + Znovín Znojmo**  
[www.znovin.cz](http://www.znovin.cz)
- **Cyklo-kavárna KOFI-KOFI**  
Obroková a Loucký klášter  
[www.facebook.com/kofikofiznojmo](http://www.facebook.com/kofikofiznojmo)



## JIH A NÁRODNÍ PARK PODYJÍ

### 1. DEN

Užijte si Znojmskou vinařskou podoblast a ochutnejte ta nejlepší vína ve vyhlášených vinařských obcích **Konice**, **Popice** nebo **Hnanice** jsou zároveň vstupní branou do národního parku Podyjí, **Nový Šaldorf-Sedlešovice** v sezóně nabízí stálou službu vinaře a ve **Vrbovci** hlídá vinice legendami opředená Hroznová koza. Žluté jízdní kolo zde označuje sklep otevřený pro veřejnost. U státních hranic pak navštivte **viniční hrádek Lampelberg**, který opájí výhledem i lahodnými víny. V **Šatově**, kde drží v sezóně Vinařskou pohotovost, si pak nenechte ujít návštěvu **Moravského sklípku** s naučnou vinicí starých odrůd anebo nadstandardně vybavený vojensko-historický **Areál čs. opevnění a železné opony**. Jen kousek za ním ochutnejte víno přímo ve vinici Peklo.

### 2. DEN

**Chvalovice** můžete do programu zařadit i jako zastávku na cestě do Vídně. Místní sklepni ulička v údolí potoka Daníž zve na kvalitní vína, rodiny s dětmi tu ocení obrovské venkovní hřiště a dá se nahlédnout i do vybaveného vojenského bunkru. Přímo na česko-rakouských hranicích v místní části **Hatě** vyrostlo jedno z největších obchodně zábavních center v ČR. **Excalibur City** nabízí nespočet nákupních možností, **Merlinův dětský svět** atrakce na zemi, ve vzduchu, na vodě a nově i minizoo Merlinova farma. Time Travel **Muzeum Terra Technica** je největší sbírkou hudebních a zábavních přístrojů na světě. Najdete tu i **Freeport Fashion Outlet**, největší nákupní centrum tohoto druhu ve střední Evropě.

### 3. DEN

Dopřejte si relax v lůně přírody a vydejte se na výlet do **národního parku Podyjí**. Čekají tu dechberoucí vyhlídky na meandry Dyje, vřesoviště nebo pastviny divokých koní. Nespoutaná příroda pohltila i romantickou zříceninu **Nový Hrádek u Lukova**. Návštěvnícké centrum NP Podyjí a Památník železné opony najdete v **Čížově** a vydat se můžete také na jednu z mnoha tras **Znovín Walkingu**. Nordic Walkingové trasy pro začátečníky i pokročilé vedou národním parkem i mezi vinohrady s **degustačními altány Znovínu Znojmo** na slavné **vinici Šobes** nebo v havranických Starých vinicích. Výlet bude stát za to i na kole.

### KDY PŘIJET?

*Nejkrásnější je svěží zelené jaro a nádherně barevný podzim, kdy oceníte i řadu vinařských akcí v malebných vesničkách a sklepních uličkách.*

### KDE SE UBYTOVAT A OBČERSTVIT?

- **Hnanice Hotel HAPPY STAR**  
[www.hotelhappystar.cz](http://www.hotelhappystar.cz)
- **CHVALOVICE Penzion a restaurace DANÍŽ**, [www.penziondaniz.cz](http://www.penziondaniz.cz)
- **CHVALOVICE-HATĚ Mobilheimová vesnička Merlin's Camp**  
[www.merlinscamp.com](http://www.merlinscamp.com)
- **CHVALOVICE-HATĚ Jukebox Hotel**  
[www.jukeboxhotel.com](http://www.jukeboxhotel.com)
- **CHVALOVICE-HATĚ Excalibur City**  
[www.excaliburcity.com](http://www.excaliburcity.com)
- **CHVALOVICE-HATĚ Freeport**  
[www.freeport.cz](http://www.freeport.cz)
- **ZNOJMO-POPICE Penzion ALMA**  
[www.penzion-alma.cz](http://www.penzion-alma.cz)





## ZÁPADNÍ ZNOJEMSKO

### 1. DEN

Oblast plná hradů a zámků i krásné přírody a letního koupání. Turistickým centrem je starobylé městečko **Vranov nad Dyjí**, nad kterým se hrdě vypíná stejnojmenný **barokní zámek** 1 s pohádkovými interiéry i vyhlídkovou věží. Vranovský **turistický vláček** v sezóně propojuje zámek, městečko i Vranovskou přehradu přezdívanou **Moravský Jadran** 2. Tu křížují vyhlídkové lodě **Lodní dopravy Vranov** vyplouvající od hráze a hladinou zdobí elegantní Bílá lávka. Za ní už najdete rozlehlou travnatopísčitou pláž s nespočtem ubytovacích i gastronomických služeb. **Vranovská pláž – Holiday Park** 4 patří k nejlépe hodnoceným kempům v ČR a nabízí i řadu festivalů a sportovních akcí. Letní pohodu zpříjemní animační programy, originální hudební bar na vodě jménem **Pařík** 2 nebo letní kino v **restauraci U Karličky**. Vyzkoušejte různé druhy vodních sportů, lanový park, půjčte si lodičku nebo šlapadla anebo kolo či koložku a naplánujte si výlet i po okolí.

### 2. DEN

Druhým vyhlášeným turistickým cílem je Bítov na opačném konci Vranovské přehrady. Majestátní **hrad Bítov** 3 upoutá romantickými interiéry, zbrojnicí i největší sbírkou vycpaných psů na světě. Dopravit se k němu můžete i **vyhlídkovou lodí**. V centru obce Bítov ochutnejte odborníky oceňované pivo Tesák z **Hasičského pivovaru** 6 anebo pivní gastrospeciality v sousední **Restauraci U Tesařů**. Vydat se odtud můžete i na 12 km dlouhý cyklookruh **Pivovarská 12** spojující zdejší historické, přírodní i pivní cíle.

### 3. DEN

Neváhejte prozkoumat i další skvosty v okolí Vranovské přehrady. **Cyklookruh Vranovsko** 5 (57 km) spojuje zdejší nejvýznamnější památky, parádní vyhlídky a krásnou přírodu v sousedství národního parku Podyjí i rakouských hranic. Prozkoumejte také **zříceninu hradu Cornštejn** 5, kterou v létě oživují šermíři a kulturní akce, anebo se vypravte dál na západ na dosud málo známý **zámek Uherčice** 7 obklopený zahradami a anglickým parkem. Naopak východním směrem najdete v Lesné **Muzeum motocyklů a veteránů** 8, kde vše voní benzinem a starými dobrými časy.

#### KDY PŘIJET?

*Leto je zde ideální pro dovolenou u vody, jaro a podzim pro poznávání historických památek a krásné přírody...*

#### KDE SE UBYTOVAT A OBČERSTVIT?

- **BÍTOV Restaurace, penzion a chaty U Tesařů** [www.utesaru.cz](http://www.utesaru.cz)
- **BÍTOV Hasičský pivovar** [www.pivovarbitov.cz](http://www.pivovarbitov.cz)
- **LESNÁ Penzion, camp a restaurace Muzea motocyklů** [www.veteransalon.cz](http://www.veteransalon.cz)
- **Vranovská pláž Holiday park** [www.vranovska-plaz.cz](http://www.vranovska-plaz.cz)
- **Vranovská pláž Hudební bar na vodě Pařík** [www.parnik-vranov.cz](http://www.parnik-vranov.cz)
- **Vranovská pláž Penziony a restaurace Gaudeo** [www.penzionygaudeo.cz](http://www.penzionygaudeo.cz)
- **Vranovská pláž Restaurace a pizzerie U Karličky** [www.restaurace-vranov.cz](http://www.restaurace-vranov.cz)

## SEVERNÍ ZNOJEMSKO

### 1. DEN

Začněte v **Moravském Krumlově**, kde renesanční **zámek** 1 s arkádami a vyhlídkovou věží hostí slavnou Slovanskou epopej Alfonse Muchy. V zámeckém parku si zahráje **disk-golf** 4 nebo se vydejte do krásné a chráněné přírody podél říčky Rokytné. Vystoupejte ke **kapli sv. Floriána** a pokochejte se vyhlídkou. Pak se vypravte do nedalekých **Vedrovic** 5 a zkuste si práci archeologa v místním muzeu nebo projděte archeostezku Po stopách prapředků. V **Bohuticích** se pak nechte unést uměním a mystikou církevních památek a expozicí Křížové cesty na zdejší záměčku.

### 2. DEN

V poznávání kraje vyhlášeného meruňkami i vínem pokračujte v **Mirolavi**. **Mirolavský zámek** 2 se Strašidelnou stezkou a řadou akcí si užijete i s dětmi. Krásné vyhlídky nabídnou **Mirolavské kopce**. Dobré víno ochutnáte také v **Damnicích** nebo v **Horních Dunajovicích**, kde láká k odpočinku a letnímu koupání stejnojmenná vodní nádrž. Další najdete ve **Výrovicích** a skvělé koupání se spoustou vodních atrakcí nabízí i areál Autokempu a koupaliště **Pohoda v Únanově** 3. **Višňové** se může pochlubit staletým zámeckým parkem i církevními památkami anebo vyhlídkou na Staré Hoře. V **Žerotících** upoutá středověká hradní zřícenina a v **Tvořihrázi** zámek a muzeum s procházkou časem. Nejlépe zdejší kraj poznáte na kole – **cyklookruh Moravia** (43 km) je k tomu přímo stvořený. Zavede Vás i do **Želetic**, kde na návsi sídlí **ruční papírna Stará škola** 6 nabízející exkurze i s možností výroby svého vlastního papíru.

### 3. DEN

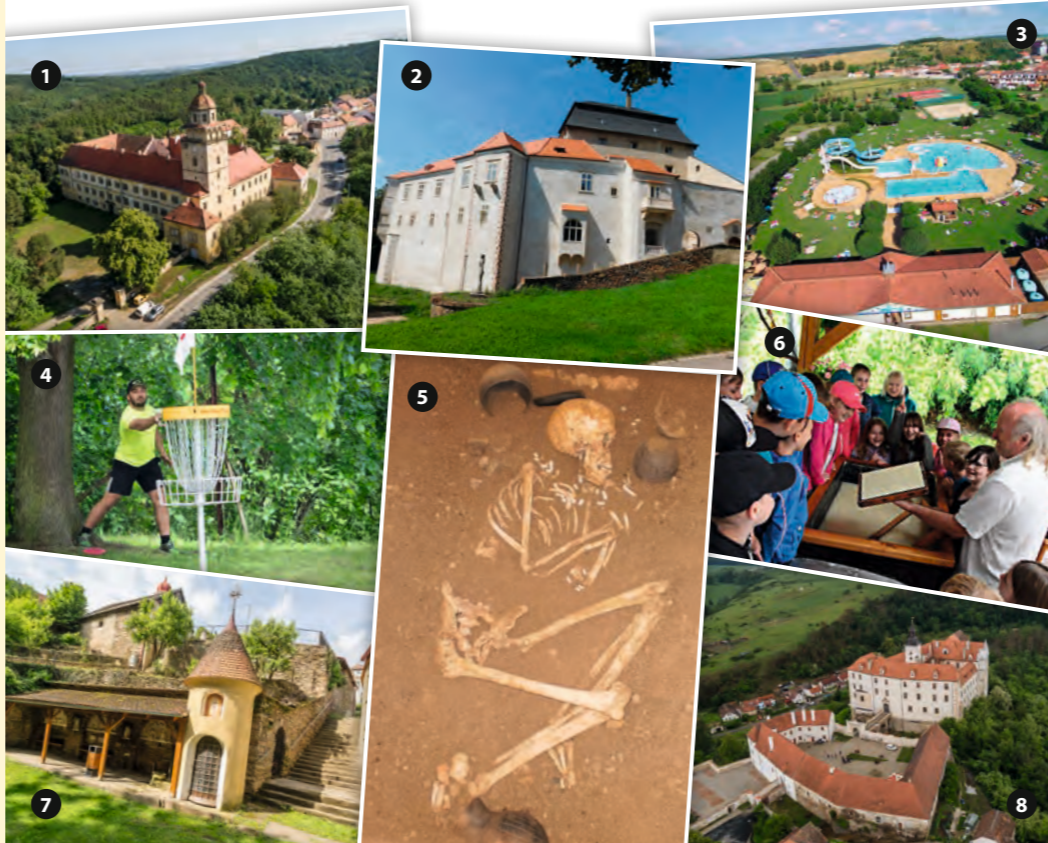
Trochu více na západ se rozprostírá **Jevišovicko**. Členitá krajina starobyklých obcí, lesů plných hub, romantických kaňonů řeky Jevišovky i výjimečných církevních památek a poutních míst. **Jevišovice** – nejmenší město Jihomoravského kraje, překvapí množstvím památek a památkovou zónou. Navštivte **Starý zámek a Předzámčí** 3 s muzejními expozicemi, rozlehlý zámecký park u Nového zámku anebo se vydejte k **Jevišovické přehradě**, která je jednou z nejstarších ve střední Evropě. Pokračujte do **Boskovštejna** se středověkou tvrzí, nebo do **Jiří u Moravských Budějovic**, kde najdete přírodní meditační areál s rozhlednou Anička. Zvláštní pozornost zasluží **Hluboké Mašůvky** 7, jedno z našich nejvýznamnějších poutních míst. Láká sem rozlehlý církevní areál s Lurdskou jeskyní, studna s uzdravující vodou i záračná soška Panny Marie de Foy v kostele.

#### KDY PŘIJET?

*V každé roční době zde najdete něco – na jaře cyklo, v létě koupání a meruňky, podzim s vínem či houbařením a zima třeba s Alfonsem Muchou...*

#### KDE SE UBYTOVAT A OBČERSTVIT?

- **LECHOVICE Vinařský Hotel WEISS** [www.hotelweiss.cz](http://www.hotelweiss.cz)
- **TRSTĚNICE Minikemp u koupaliště** [www.trsteniceumorkrumlova.cz/kemp](http://www.trsteniceumorkrumlova.cz/kemp)
- **ÚNANOV Autokemp a koupaliště Pohoda** [www.autokemp-unanov.cz](http://www.autokemp-unanov.cz)
- **VIŠŇOVÉ Cyklopenzion** [www.visnove.cz/pro-turisty/ubytovani](http://www.visnove.cz/pro-turisty/ubytovani)



## JIOVÝCHODNÍ ZNOJEMSKO

### 1. DEN

Mimořádnou technickou památkou je **Vodní mlýn ve Slupi** 2. Renesanční velkomlýn má 4 funkční vodní kola a unikátní je i původní náhon „Mlýnská strouha“. Ve Slupi najdete i vojenskohistorické **Muzeum čs. opevnění 1938** 6 anebo malé **Muzeum zemědělství** v místní části Olekšovičky. Je vinařskou obcí, stejně jako nedaleké **Jaroslavice** s renesančním zámekem a třetím největším rybníkem Moravy. Touto oblastí prochází významné dálkové cyklotrasy, např. **EuroVelo 13** „Stezka železné opony“, **Greenway Praha-Videň** 3 anebo Znojemská vinařská, která je nejdelší z 10 **Moravských vinných stezek**.

### 2. DEN

Rovinaté a proslulé **Hrušovansko** na východě regionu je zasvěceno vínu a nenáročným cykloturistice. Zdejší cyklookruhy nesou příznačné názvy: Po rovině, Mezi poli a vinohrady anebo Muchova cyklostezka, která vás povede místy, kde se inspiroval a tvořil mladý malíř Alfons Mucha. **Z Božic do Borotic** vede vinařská sklepny ulička a vinařským městem jsou i **Hrušovany nad Jevišovkou** 5, historické a turistické centrum oblasti. Na zdejších

městském úřadě se pokochejte pohledem na objevené původní malby Alfonse Muchy. **Břežany** 4 lákají rozlehlým zámeckým parkem a **Hevlín** malebnou krajinou hned s 8 rybníky. Jižní hranici lemují dodnes bunkry československého válečného opevnění a některé z nich můžete navštívit – třeba v **Dyjákovících**. V **Hraběticích** pro změnu upoutá poutní místo s moderní Kalvárií a k výletům vybízí i přírodní rezervace **Karlov** 1 s **Údolím lásky**, kde na jaře vykvétají celé koberce sněženek.

#### KDY PŘIJET?

*Výlety na kole i pěšky jsou zde nejlepší na jaře a na podzim, kdy tolik nepaří slunce. Leto a podzim tu přeje vínu i místnímu folklóru.*

#### KDE SE UBYTOVAT A OBČERSTVIT?

- **BOŽICE Ubytování pro turisty** [www.bozice.cz/pro-navstevniky/ubytovani](http://www.bozice.cz/pro-navstevniky/ubytovani)
- **KRHOVICE a HRÁDEK vodácká tábořiště u řeky Dyje** <https://pujcovna.vodaci.org/taboriste>
- **ŠANOV Sportcentrum** [www.sanov.cz/obcan/sportcentrum](http://www.sanov.cz/obcan/sportcentrum)

#### INFORMAČNÍ CENTRA V REGIONU

**Turistické IC Bohutice – Zámek**  
671 76 Bohutice 8, +420 515 336 315, +420 724 183 293  
admin.bohutice@seznam.cz, www.bohutice.cz

**Návštěvní středisko Správy národního parku Podyjí**  
671 02 Čížov 176, +420 515 291 630  
infocentrum@nppodyji.cz  
www.nppodyji.cz/navstevnicke-stredisko-cizov

**Přeshraniční IC Hevlín**  
671 69 Hevlín 491, +420 515 221 726  
infocentrum@hevlin.cz, www.hevlin.cz

**Turistické IC Hrušovansko**  
Nám. Míru 9, 671 67 Hrušovany nad Jevišovkou  
+420 601 563 140, +420 773 560 667  
info@hrusovansko.cz, www.hrusovansko.cz

**Turistické IC Jevišovicko**  
671 53 Jevišovice 8, +420 515 231 225, +420 731 589 833  
su@jevisovice.cz, www.jevisovice.cz

**Mirolavská kultura (TIC a Zámek Miroslav)**  
Brněnská 79/2, 671 72 Miroslav, +420 735 173 153  
infocentrum@mesto-miroslav.cz, www.miroslavskakultura.cz

#### Městské IC Moravský Krumlov – Zámek

Zámek 1, 672 01 Moravský Krumlov, +420 770 132 566  
meks@meksmk.cz, www.mkrumlov.cz, www.mucha-epopej.cz

#### Muzeum a IC Vedrovic

671 75 Vedrovic 327, +420 607 026 631  
info@muzeumvedrovic.cz, www.muzeumvedrovic.cz

#### Turistické IC Vranov nad Dyjí

Náměstí 47, 671 03 Vranov nad Dyjí, +420 515 296 285  
infocentrum@ouvrnov.cz, www.navstivtevrnovsko.cz

#### Turistické IC Znojmo – Obroková

Obroková 10, 669 02 Znojmo, +420 515 222 552  
tic@znojemskaobeseda.cz, www.znojemskaobeseda.cz/tic-znojmo

#### Turistické IC Znojmo – Hrad

Hradní ulice, 669 02 Znojmo, +420 515 261 668  
hrad@znojemskaobeseda.cz, www.znojemskaobeseda.cz/tic-znojmo

#### Turistické IC Znojmo – Centrum Louka

Loucká 25, 669 02 Znojmo, +420 537 020 700  
tidouka@znojemskaobeseda.cz, www.znojemskaobeseda.cz/tic-znojmo

#### Vinařské IC VOC Znojmo – Vlčova věž

Kollárova 38, 669 02 Znojmo, +420 777 323 136  
voc@vocznojmo.cz, www.vocznojmo.cz/infosystem